



## MANUALE D'USO E MANUTENZIONE

### DEF CN

ATTENZIONE QUESTA APPARECCHIATURA NECESSITA DI UNA REGOLARE MANUTENZIONE  
PERIODICA AL FINE DI GARANTIRE I REQUISITI DELL'ACQUA TRATTATA  
ED IL MANTENIMENTO DEI MIGLIORAMENTI COME DICHIARATI DAL PRODUTTORE



Il marchio “SAE” appartiene a SAE TRATTAMENTO ACQUA SRL che si riserva tutti i diritti e ne vieta espressamente ogni uso non autorizzato.

Manuale d’istruzioni “DEF CN”  
Rev.2 del 23/06/2021. Tutti i diritti riservati.

Nessuna parte del presente manuale d’uso e manutenzione può essere copiata, riprodotta e diffusa in qualsiasi mezzo fisico e/o elettronico, senza l’autorizzazione e il permesso scritto di SAE.

Prima di installare e utilizzare questa apparecchiatura, l’utilizzatore finale deve leggere attentamente e in ogni sua parte il presente manuale d’uso e manutenzione.

Questo manuale è pubblicato da SAE e fornisce all’utilizzatore finale le principali informazioni di carattere generale in grado di evitare danni a se stessi e alle apparecchiature. Per un uso sicuro e soddisfacente del prodotto l’utilizzatore deve attenersi scrupolosamente a quanto indicato nel presente manuale d’istruzioni, effettuando inoltre un corretto programma di manutenzione ordinaria.

Per la manutenzione ordinaria e straordinaria dell’apparecchiatura è indispensabile utilizzare parti di ricambio e accessori originali.

SAE declina ogni responsabilità per eventuali danni procurati all’apparecchio, alle persone o alle cose, derivanti dalla non osservanza delle norme contenute nel presente manuale. Rimane in ogni caso esclusa qualsiasi altra responsabilità ed obbligazione per altre spese, danni e perdite dirette e indirette, incidentali, speciali e consequenziali derivanti dall’uso o dalla impossibilità dell’uso dell’apparecchiatura, sia totale che parziale.

SAE si riserva il diritto in qualsiasi momento e senza alcun preavviso, di apportare al documento le eventuali modifiche necessarie alla correzione di errori tipografici e imprecisioni o all’incremento delle informazioni e aggiornamento delle caratteristiche tecniche del prodotto.

## **Presentazione**

Caro Cliente,

La ringraziamo e ci complimentiamo con Lei per la preferenza accordatoci, e siamo lieti di poter offrire a lei la nostra tecnologia applicata ad un settore importante come quello dell'acqua.

La costruzione di tale impianto vanta la decennale esperienza maturata nel settore e glie elevati standard di controllo.

Il filtro defangatore magnetico DEF CN è un'ottima soluzione per far fronte ai vari problemi impiantistici dovuti all'impurità presenti nell'acqua che si creano durante il funzionamento di un impianto termico.

DEF CN garantisce una protezione continua del proprio generatore di calore, impedendo la circolazione di micro particelle nell'impianto, preservando così i componenti più sensibili come il circolatore e lo scambiatore di calore.

Resta inteso comunque che l'utilizzatore dovrà consultare e attenersi scrupolosamente a quanto riportato nel presente manuale d'uso.

Si consiglia di conservare il presente manuale d'uso in prossimità dell'impianto o comunque in un posto facilmente accessibile, asciutto e protetto.

# GARANZIA

SAE garantisce che questo apparecchio è esente da difetti di fabbricazione ed è stato preventivamente sottoposto con esito positivo ad accurati controlli e a severi test di collaudo. La garanzia ha valore per un periodo di **24 MESI (ventiquattro)** a partire dalla data di consegna e a tal proposito farà fede il documento fiscale comprovante l'acquisto. Entro i suddetti termini SAE s'impegna a fornire gratuitamente i pezzi di ricambio per la sostituzione di quelle parti che, a suo insindacabile giudizio, presentano difetti di fabbricazione, oppure ad effettuare la riparazione presso la sede di Padova o presso i centri di assistenza tecnica autorizzati. In ogni caso SAE avrà la facoltà di sostituire l'apparecchio qualora i rimedi citati siano stati con esito negativo o risultino impossibili o eccessivamente onerosi. L'eventuale sostituzione o riparazione in garanzia non prolungherà e non rinnoverà la durata del periodo di garanzia e l'apparecchio o le parti sostituite dovranno essere restituite alla SAE che ne riacquisterà la proprietà. Non è ammesso l'invio del prodotto alla casa madre senza esplicita autorizzazione scritta e in ogni caso SAE non è tenuta direttamente a fornire assistenza tecnica sul posto. SAE si riserva il diritto di respingere eventuali colli non correttamente imballati o privi dei necessari documenti attestanti l'autorizzazione al reso. L'eventuale assistenza tecnica sul posto dovuta a malfunzionamenti che non ricadano nella copertura della garanzia è in ogni caso soggetta al pagamento dei normali costi di manodopera, ricambi, materiali di consumo, spese di viaggio e di trasferta. Nel caso in cui sia stato il rinvio del prodotto alla casa madre, il cliente dovrà pagare i costi di spedizione sia in andata che in ritorno, provvedendo inoltre a imballare correttamente l'apparecchiatura per evitare danni durante il trasporto, in ogni caso SAE non si riterrà responsabile di eventuali danni procurati all'apparecchio sia durante il viaggio di andata che di ritorno all'acquirente. Durante il periodo di validità della garanzia SAE può, a sua discrezione, riparare o sostituire l'apparecchio difettoso o fornire parti di esso in sostituzione di quelle difettose. Se SAE o il centro di assistenza tecnica autorizzato accerta la presenza di difetti di costruzione, l'utente avrà il diritto alla riparazione o sostituzione gratuita delle parti difettose. La garanzia è valida solo se il prodotto è stato installato rispettando le normative vigenti, in ogni caso sono esclusi dalla garanzia gli interventi inerenti l'installazione e l'allacciamento alla linea di alimentazione, nonché tutte quelle parti sottoposte a normale usura durante il funzionamento (manutenzione ordinaria). La presente garanzia non è valida nel caso in cui l'apparecchiatura venga utilizzata senza rispettare le istruzioni riportate nel presente libretto di uso e manutenzione, venga smontata o modificata da personale non autorizzato, oppure per la manutenzione ordinaria e straordinaria sia stato fatto uso di ricambi non originali. La garanzia inoltre non ha effetto in caso di inadempimento degli obblighi contrattuali, uso anomalo ed improprio, negligenza e trascuratezza nell'uso e nella manutenzione. Rimane in ogni caso esclusa qualsiasi responsabilità ed obbligazione per altre spese, danni, perdite dirette e indirette, incidentali, speciali e consequenziali derivanti dall'uso o dalla impossibilità d'uso dell'apparecchiatura sia totale che parziale. Allo scadere dei 24 mesi di garanzia SAE si riterrà sciolta da ogni responsabilità e dagli obblighi precedentemente descritti. Per ogni controversia è competente in linea esclusiva il foro giudiziario di Padova.

## DATI TECNICI

Materiale corpo	PA66-GF30
Materiale tappo	PA66-GF30
Materiale rete filtrante	Acciaio INOX AISI 316
Materiale valvola a sfera	Ottone
Materiale raccordo girevole	Ottone
O-ring	EPDM
Materiale magnete	Neodimio NdFeb
Potenza magnete	11000 Gauss
Grado di filtrazione	800 micron
Compatibilità fluidi	Acqua, acqua + glicole
Pressione max. di esercizio	3 bar a 90°C
Temperatura di esercizio	4 - 90°C
Attacchi	Filettati Gas ¾"

## DISIMBALLO

### VERIFICA INIZIALE DELLA FORNITURA

L'impianto deve risultare integro. Non deve presentare segni d'urto, rotture, accartocciamenti del cartone, strappi, ecc. Non deve presentare segni di manomissione. Non deve presentare segni di avvenuta permanenza a freddo, gelo, pioggia, neve, ecc. Qualsiasi segno presente potrebbe causare problemi al regolare funzionamento del filtro.

### DISIMBALLAGGIO DELLA FORNITURA

Effettuate le necessarie verifiche preliminari si può procedere al disimballo della macchina. Per rimuovere l'apparecchio dalla scatola:

- Tagliare le reggette di plastica di sicurezza dell'imballaggio (se presenti)
- Aprite il lato superiore del cartone (se utilizzate un cutter attenzione a non procurarvi ferite da taglio)
- Rimuovere il polistirolo, pluriball o fogli di giornale a protezione dell'apparecchio.
- Esaminate visivamente l'apparecchio per constatare eventuali danni. Se presenti informare immediatamente il trasportatore ed il fornitore.

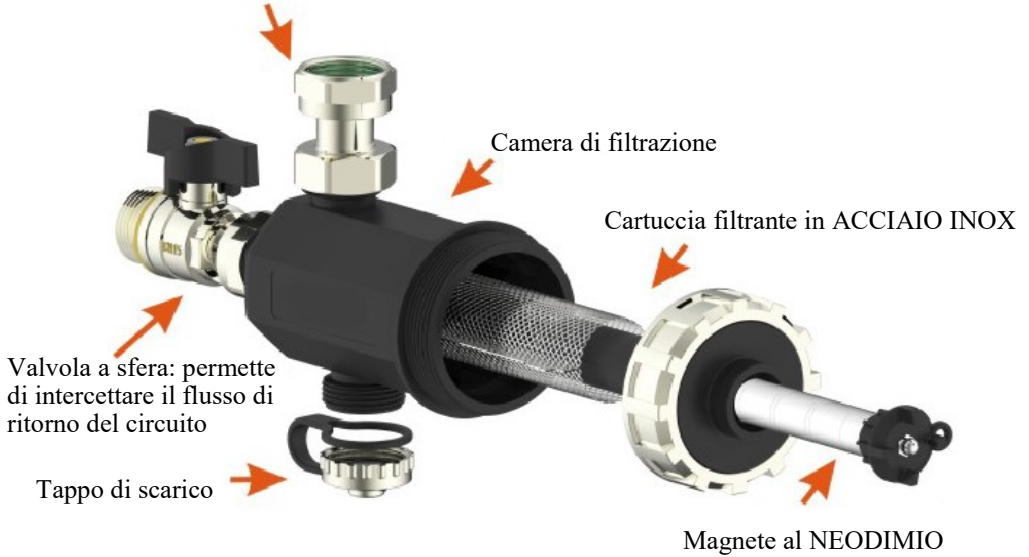


### IMPORTANTE

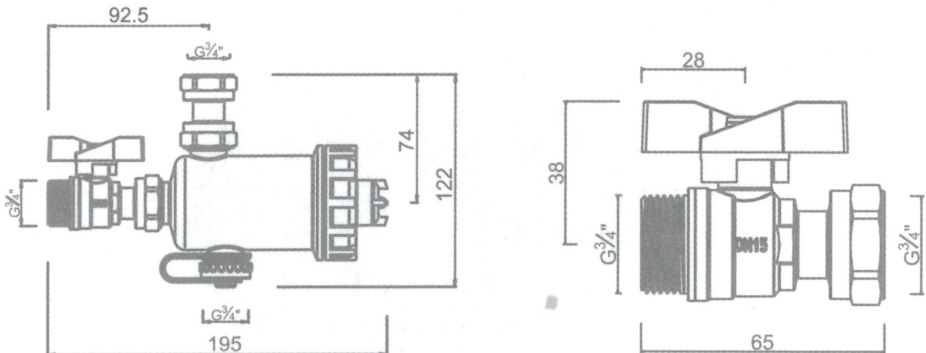
Porre in un luogo sicuro gli imballaggi fuori dalla portata dei bambini.

# CARATTERISTICHE PRINCIPALI

Attacco girevole: permette di collegare facilmente il filtro all'attacco G 3/4" M della caldaia.



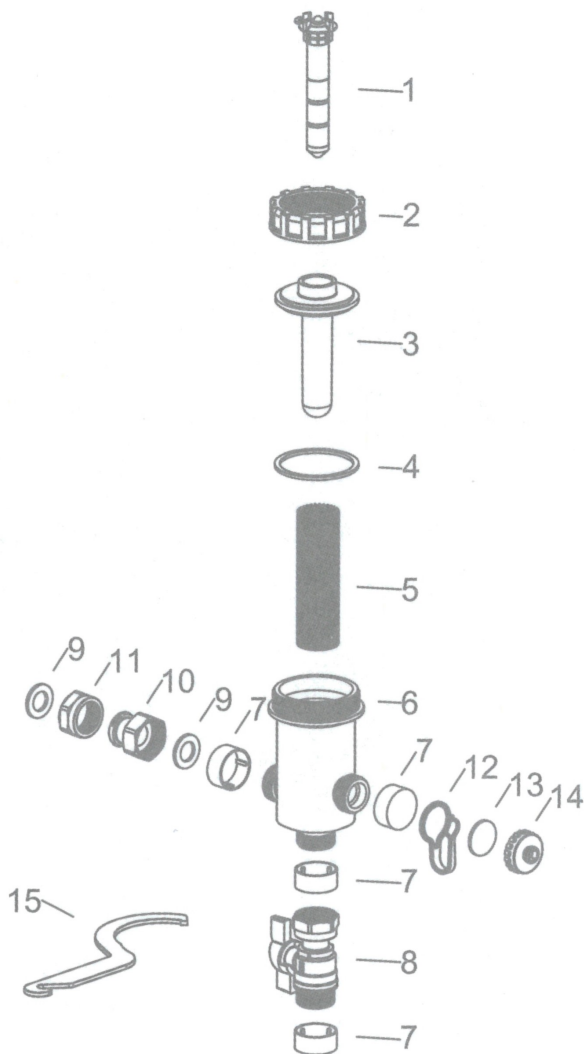
## DIMENSIONI:



## ESPLOSO:

### N° DESCRIZIONE

- 1 Barra magnetica
- 2 Ghiera
- 3 Guaina magnete
- 4 Guarnizione
- 5 Filtro
- 6 Corpo ottagonale
- 7 Tappo di protezione filettatura
- 8 Valvola a sfera
- 9 Guarnizioni
- 10 Dado esagonale
- 11 Dado di unione
- 12 Nastro di plastica
- 13 Guarnizione solida
- 14 Tappo
- 15 Chiave per apertura defangatore



# PRINCIPIO DI FUNZIONAMENTO

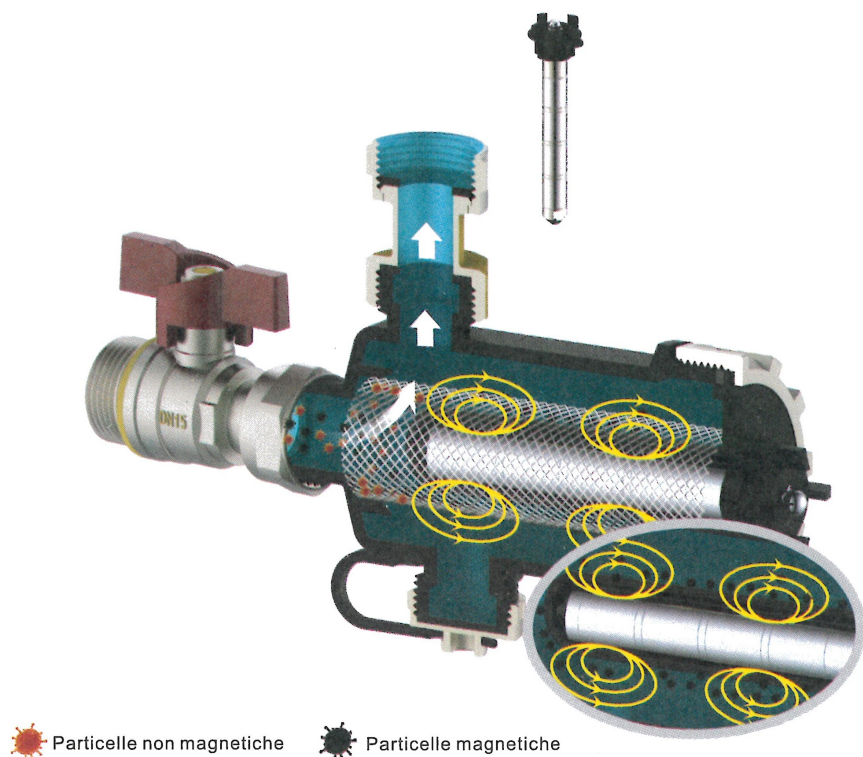
Il defangatore magnetico va installato nei sistemi di riscaldamento e solari termici per fornire permanente una separazione dello sporco dall'acqua del sistema. Elimina il rumore, riduce la perdita di calore sulla superficie di riscaldamento ed evita i danni causati dalla combustione a secco della caldaia.

L'unità è progettata per separare il particolato contenuto nell'acqua del sistema e di scaricarlo in modo controllato.

Al centro del defangatore è installata una barra magnetica che consente di trattenere le impurità magnetiche presenti nell'acqua quando questa vi scorre al suo interno. Le impurità magnetiche si formano a seguito di reazioni chimiche date dai diversi materiali con cui è composto l'impianto di riscaldamento.

Grazie alla cartuccia filtrante anche le impurità non magnetiche vengono trattenute all'interno del defangatore.

La guaina di protezione della barra magnetica consente una facile operazione di pulizia del dispositivo senza la necessità di aprirlo. Basta intercettare il flusso dell'acqua, estrarre il magnete ed aprire il tappo posto sul fondo. In questa maniera lo sporco accumulatosi verrà defluito allo scarico.





# INSTALLAZIONE

Il filtro defangatore DEF CN va installato sul circuito di ritorno, in ingresso della caldaia. Grazie alla notevole versatilità d'installazione può essere installato sia con il corpo in orizzontale che in verticale, rendendo facilmente adattabile anche in spazi ridotti.

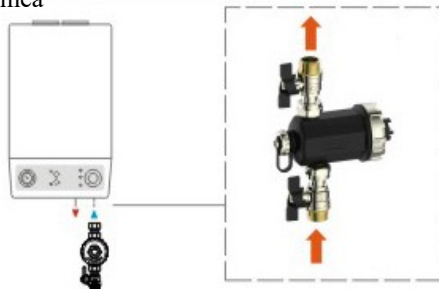
## Installazione tipo 1:

Applicazione defangatore con il corpo cartuccia/filtro rivolto frontalmente



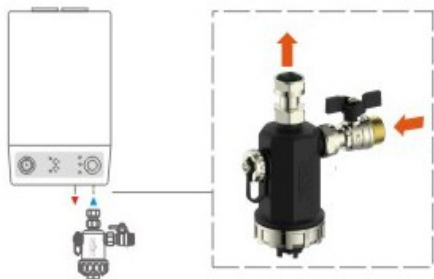
## Installazione tipo 2:

Applicazione defangatore con il corpo cartuccia/filtro frontale ed attacchi in linea



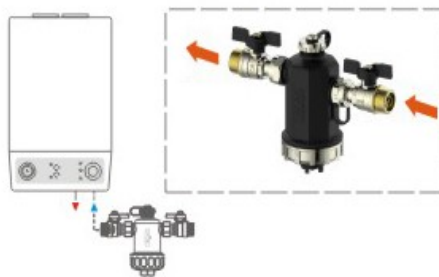
## Installazione tipo 3:

Applicazione defangatore con il corpo cartuccia/filtro rivolto verso il basso



## Installazione tipo 4:

Applicazione defangatore con il corpo cartuccia/filtro rivolto verso il basso ed attacchi in linea



## AVVERTENZE

- DEF CN deve essere installato da un tecnico qualificato.
- Leggere attentamente il “Manuale d’installazione, d’uso e manutenzione” prima dell’installazione e custodirlo in prossimità del filtro.
- Prima dell’installazione o manutenzione, verificare che il circuito sia isolato.
- Installare il filtro sul circuito di ritorno, in ingresso della caldaia.
- Assicurarsi che vi sia un accesso adeguato in caso di manutenzione o riparazione.
- Assicurarsi che l’impianto sia fatto a regola d’arte prima di procedere con l’installazione.
- Utilizzare solo parti originali.

# MANUTENZIONE

E' consigliato effettuare operazioni periodiche di pulizia della rete filtrante nel seguente modo:

1. Prima di procedere alla pulizia del filtro, assicurarsi che la caldaia sia spenta e che il filtro venga lasciato raffreddare a temperatura ambiente prima di intraprendere qualsiasi tipo di manutenzione.
2. Chiudere la valvola a sfera di alimento.
3. Estrarre il magnete dal tappo porta magnete.
4. Svitare il tappo di scarico inferiore o superiore, in base a come è stato installato il filtro e far defluire l'acqua.
5. Rimuovere la rete filtrante e lavarla sotto acqua corrente per rimuovere eventuali impurità ancora presenti.
6. Prima di riassemblare il filtro verificare lo stato dell'o-ring, in caso di necessità sostituirlo con uno nuovo.



Si consiglia di far eseguire la manutenzione del filtro DEF CN da un tecnico qualificato.

# AVVERTENZE

Magneti di elevata potenza possono influenzare il funzionamento di pacemaker e dei defibrillatori impiantati.

Un pacemaker potrebbe passare in modalità test e provocare dei malori.

Un defibrillatore potrebbe anche smettere di funzionare.

Se siete portatori di uno di questi dispositivi, mantenere una distanza di sicurezza dei magneti.

Avvertite i portatori di questi dispositivi di non avvicinarsi al defangatore.







**SAE TRATTAMENTO ACQUA**

V.le A. Palladio 11/1 - 35020 Sant'Angelo di P. (PD)

Tel. 049 9710500 - Fax 049 9705604

[www.sae-trattamento-acqua.it](http://www.sae-trattamento-acqua.it)

[info@sae-trattamento-acqua.it](mailto:info@sae-trattamento-acqua.it)